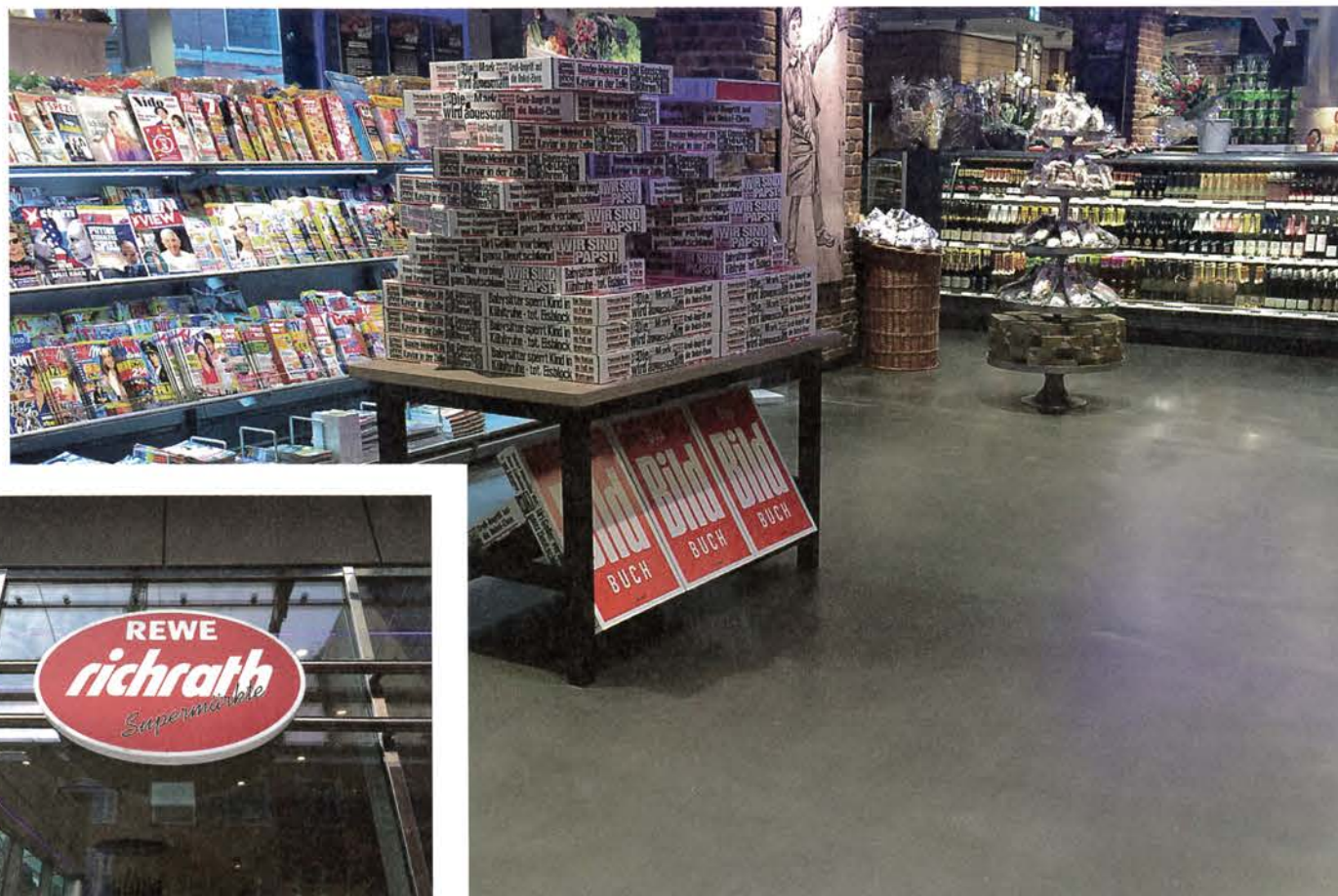


# REWE OPERNPASSAGEN KÖLN EIN SUPERMARKT DER SUPERLATIVE



Innerhalb von nur sechs Monaten verwandelten sich 2.200 m<sup>2</sup> Verkaufsfläche in der Kölner City in ein wahres Lebensmittelparadies, das keinen Wunsch offen lässt. Der außergewöhnliche Boden im neuen REWE-Markt in den Opernpassagen kommt aus dem Hause MAPEI.

Hier gibt es fast nichts, was es nicht gibt. Eine sehr hochwertige Ladenbau-Ausstattung und aufwändige Produktpräsentationen in den verschiedenen Abteilungen lassen auf zwei Etagen ein einzigartiges Shopping-Ambiente mit einer Gesamtfläche von 2.200 m<sup>2</sup> entstehen. Der neue REWE Supermarkt in den Kölner Opernpassagen ist weit mehr als ein Supermarkt. Ein knallroter Oldtimer-Trecker umringt von Obst und Gemüse? Ein Kronleuchter aus

leeren Weinflaschen? Bei REWE Richrath werden die rund 20.000 Artikel in außergewöhnlichen Warenwelten sprichwörtlich inszeniert und das Thema Ladenbau neu interpretiert: übersichtlich und klar strukturiert, ohne auch nur im Geringsten kühl und sachlich zu wirken. Maßgeschneiderte Holzregale und Backsteinoptik an Wänden und Säulen, ein angenehmes Beleuchtungskonzept und eine harmonische Farbgebung schaffen Wohlgefühl-Feeling für Kunden und Mitarbeiter. Und auch wer mal keine Lust zum Einkaufen und selbst Kochen hat, ist hier bestens aufgehoben, denn der dazugehörige Gastronomiebereich auf rund 400 m<sup>2</sup> rundet das Gesamtkonzept perfekt ab.

#### Stilbildend und funktional

Betreiber von Gastronomie und Supermarkt sind Lutz und Peter Richrath. Der Handel

mit Lebensmitteln wurde ihnen in die Wiege gelegt. Bereits seit drei Generationen sind Lebensmittel die Leidenschaft der Familie Richrath. Die Ursprünge gehen mit der Gründung eines Großhandelsunternehmens für Lebensmittel im Jahre 1874 bis ins 19. Jahrhundert zurück. Heute betreibt man 13 Filialen mit ca. 700 Mitarbeitern. Die Umbauzeit des jüngsten Flaggsschiffs im Unternehmen hat nur knapp sechs Monate gedauert. Eine stilgebende und ebenso funktionale Aufgabe hat dabei der Boden eingenommen, der das gesamte Ladenbaudesign unterstützt, ohne aufdringlich zu wirken und von der eigentlichen Warenpräsentation abzulenken. Das Besondere: Es ist kein Bodenbelag im klassischen Sinne, sondern eine Sicht-Bodenspachtelmasse, die MAPEI u. a. speziell für den Einsatz in gewerblichen Objekten wie

Supermärkten und Einkaufszentren sowie für den Industriebereich entwickelt hat: ULTRATOP. Das Produkt garantiert perfekte flache Oberflächen ähnlich wie Betonböden, die sich werksseitig eingefärbt bestens für die dekorative Bodengestaltung im Objekt eignen. Im neuen REWE-Markt entschieden sich die Verantwortlichen für einen schönen Anthrazitton, der farblich sehr gut mit den anderen Ladenbauelementen harmoniert. „Der Markt hat einen großen Durchlauf an Besuchern aus der Branche aus dem In- und Ausland. Es gibt viele Fragen zum Boden und dessen Gebrauch“, freut sich Lutz Richrath, der mit der Wahl des Bodens sehr zufrieden ist.

#### Dauerhaft belastbar

Die Anforderungen an den Boden in diesem Objekt sind sehr hoch: die enorme Kundenfrequenz, die stete Nutzung von Einkaufswagen sowie die Belastung durch Handhubwagen zum Auffüllen der Ware verlangen ihm einiges ab. Ebenso muss das

Erscheinungsbild des Bodens dauerhaft garantiert sein. Kein Problem für ULTRATOP: Vor Einbau der Bodenspachtelmasse bereiten die Verarbeiter den Untergrund mit der MAPEI-Grundierung PRIMER SN optimal für einen fachgerechten Einbau der Bodenspachtelmasse vor, so dass ULTRATOP zügig und professionell maschinell mittels Pumpe eingebaut werden konnte. Ein ULTRATOP-Boden ist beständig gegen Abrieb, ohne weitere Beschichtungen aufbringen zu müssen und ermöglicht Schichtdicken von 5 bis 40 mm. Abgerundet wurde die Bodengestaltung auf kleineren Teilflächen mit einem Designbelag der Firma Gerflor, der mit dem bewährten ULTRABOND ECO V4SP verlegt wurde. Der Universal-Dispensionsklebstoff von MAPEI bietet eine hohe Sicherheit bei der dauerhaften Verlegung für alle Bodenbeläge im Innenbereich. Das Produkt wird seit Jahren erfolgreich eingesetzt und lässt sich sehr leicht auftragen.

Bilder: MAPEI GmbH



Das Zusammenspiel von ULTRATOP, Backstein und Holz im Kassenbereich.

## DAS HIGHLIGHT PRODUKT

### ULTRATOP

Zementäre Spachtelmasse für dekorative Beschichtungen im Innenbereich

- Schichtstärke 5-40 mm
- Nicht brennbar
- CT-C40-F10-A9
- Mechanisch belastbar
- Händisch und maschinell verarbeitbar
- Große Farbtonvielfalt: weiß, hellgrau, mittelgrau, anthrazit, beige, rot und standard

#### Anwendung

- Für Private, Gewerbe- und Industrieböden
- Für individuelle Gestaltungen



## WESENTLICHES ZUR BAUMASSNAHME

#### REWE Opernpassage, Köln

**Baubeginn:** Frühjahr 2014

#### Aufgabenstellung/Leistung MAPEI:

diverse Bodenbeläge und Ultratop Großfläche zur Ladennutzung

#### Eigentümer/Betreiber/Bauherr:

REWE Markt GmbH, Rewestr. 8, 50354 Hürth

#### Verlegebetrieb/Ausführender Betrieb:

Blome Bodenbelagskonzepte, Am Dammsteg 59, 40591 Düsseldorf

#### Verlegte Materialien:

Gerflor Insight

#### MAPEI-Koordinator:

Tom Schlag

#### Objektgröße:

2700 m<sup>2</sup>

**MAPEI-PRODUKTE**  
Untergrundvorbereitung  
PRIMER SN

Bodenverlegung  
ULTRABOND ECO V4SP, ULTRATOP anthrazit